

Anleitung

Was du benötigst:

- Drucker
- Papier DIN A4 (wir empfehlen 160g, elfenbein)
- 3 Holzstäbe/Äste oder einen Holzring
- Schnur
- Bastelkleber
- Schere
- Lineal
- Nadel
- optional: Holzperlen/ Material deiner Wahl zur individuellen Gestaltung

Vorbereitung:

Lege dir alle Materialien zurecht.

Falls du Holzstäbe oder Äste verwendest:

- Lege diese diagonal übereinander, so dass sie einen Stern bilden.
- Wickle die Schnur in der Mitte (wo die Stöcke übereinander liegen) mehrmals herum, bis es fest und stabil ist.
- Nun befestigst du an jedem zweiten Ast einen Faden, so dass ein Dreieck entsteht, (am besten mit einer lockeren Schlaufe, so kannst du zum Schluss die Fäden noch etwas hin und her schieben um das Mobile auszubalancieren).
- Knote die drei Fäden mittig über dem Stern zusammen, so dass dabei eine Schlaufe zum Aufhängen entsteht.

Und so geht's:

1. Drucke die Figuren auf A4 aus.
2. Schneide die Figuren entlang der Außenlinien aus.
3. Falte die Figuren an den entsprechenden Kanten.
4. Befestige an den gekennzeichneten Stellen jeweils eine Schnur zum Aufhängen.
5. optional: Befestige an den entsprechenden Stellen Fäden für Beine etc.
6. Bestreiche die Klebeflächen mit Bastelkleber und klebe sie zusammen.
7. Befestige die Figuren am Holzring/den Ästen.
8. Hänge das Mobile am gewünschten Ort auf (z.B. über dem Wickeltisch/ Bett).

Wichtig!

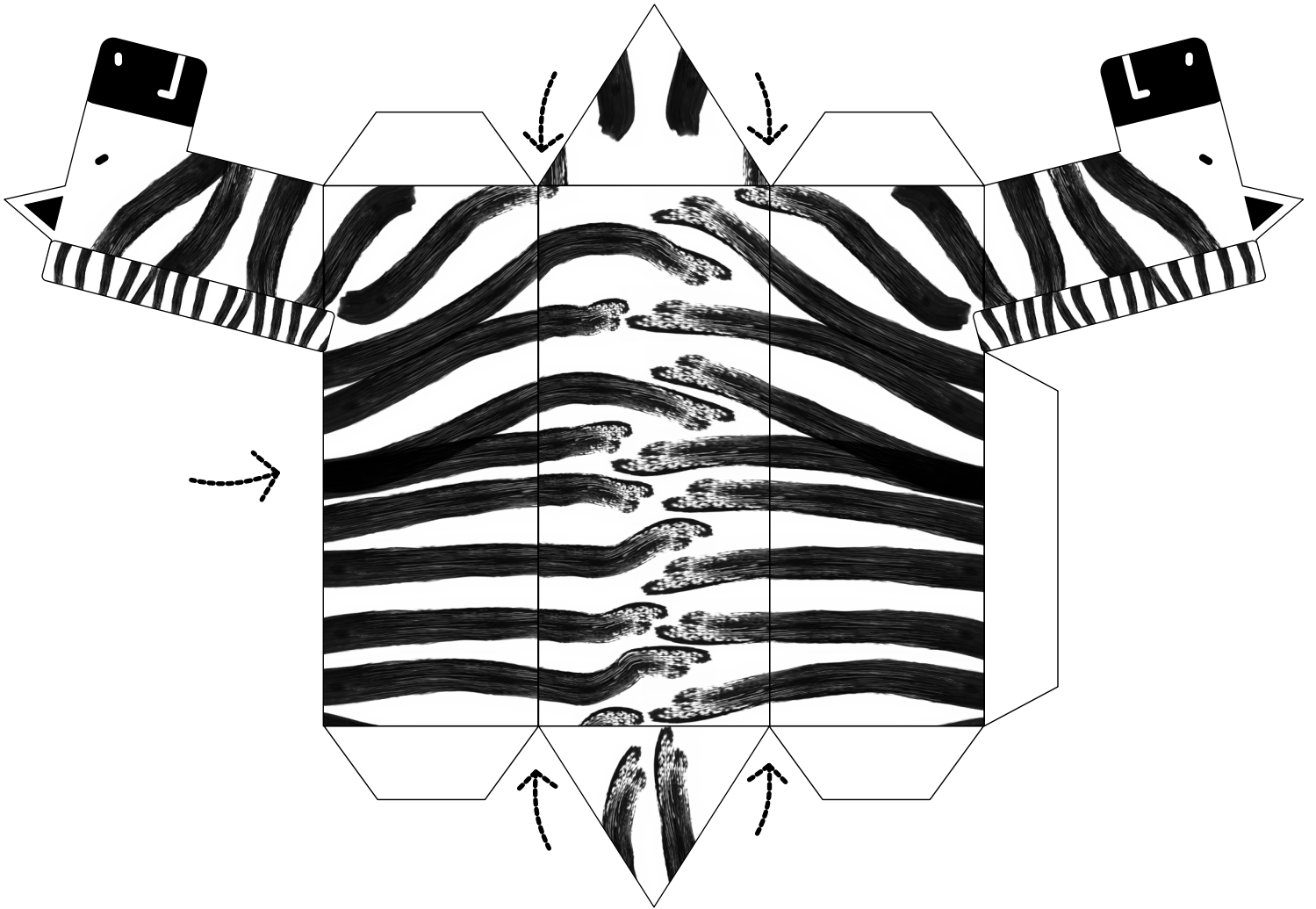
Hänge das Mobile so hoch, dass das Baby nicht herankommt.

Falls du das Mobile mit Perlen oder anderen Kleinteilen verschönerst, achte unbedingt darauf, dass diese sicher am Mobile befestigt sind und nicht abfallen können.

➔ noch mehr Anregungen findest du auf pola-magazin.de

Viel Spaß beim Basteln!

Zebra

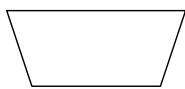
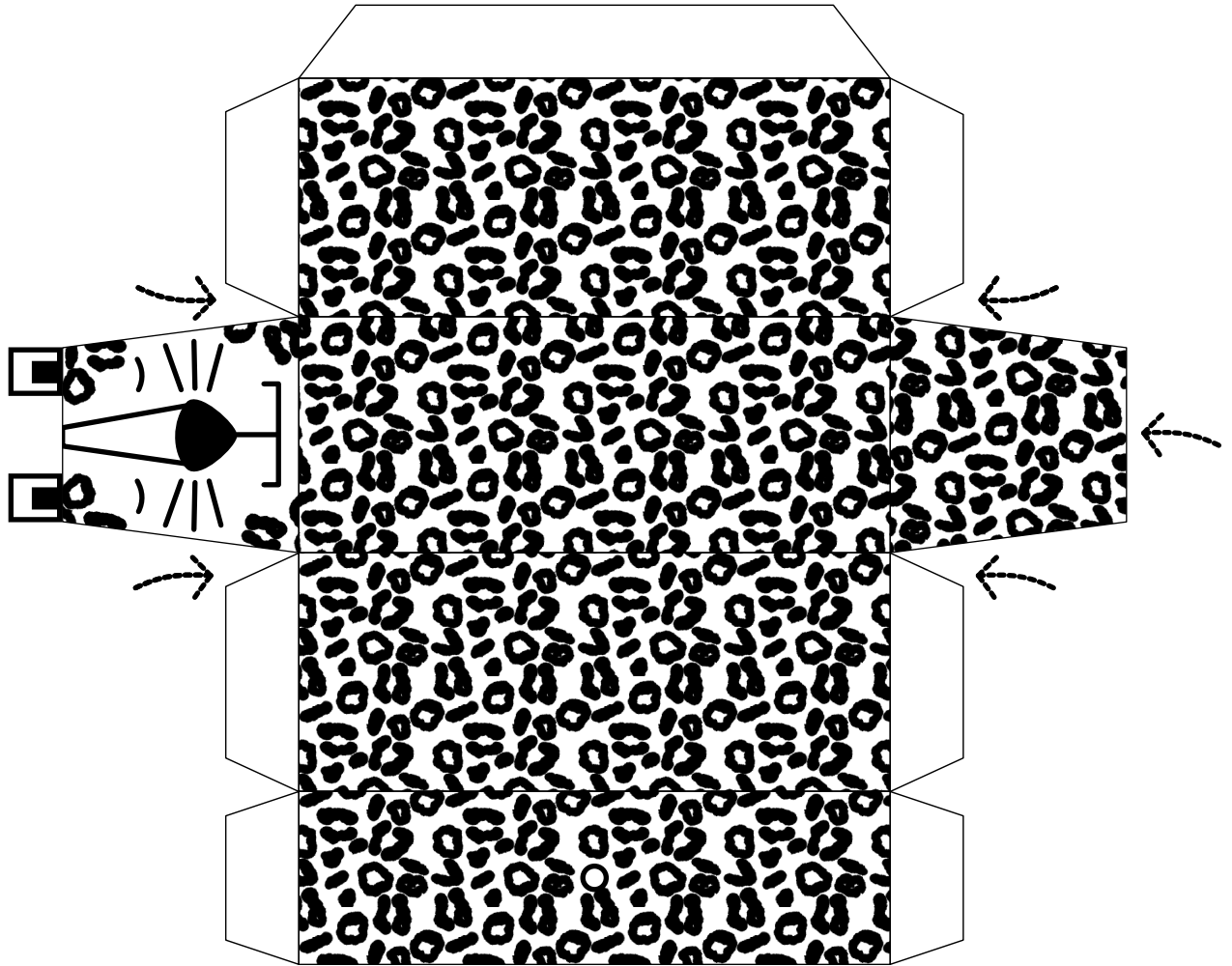


Klebeflächen



hier kannst du Fäden zum Aufhängen befestigen/
für die Beine (optional)

Leopard



Klebeflächen



hier kannst du Fäden zum Aufhängen befestigen



hier kannst du Fäden für die Beine/
den Schwanz befestigen (optional)

Giraffe

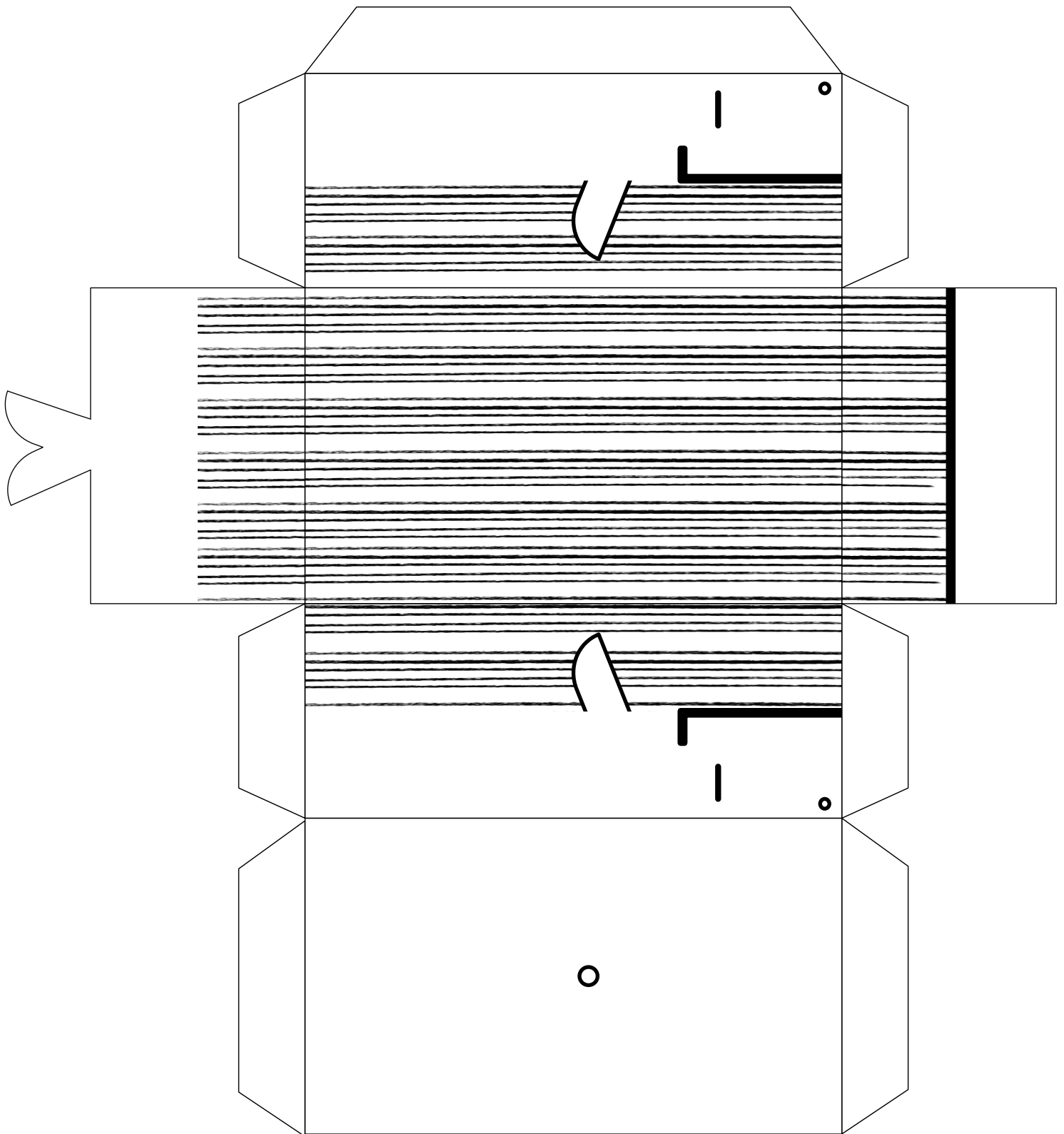


Klebeflächen



hier kannst du Fäden zum Aufhängen befestigen/
für die Beine (optional)

Wal

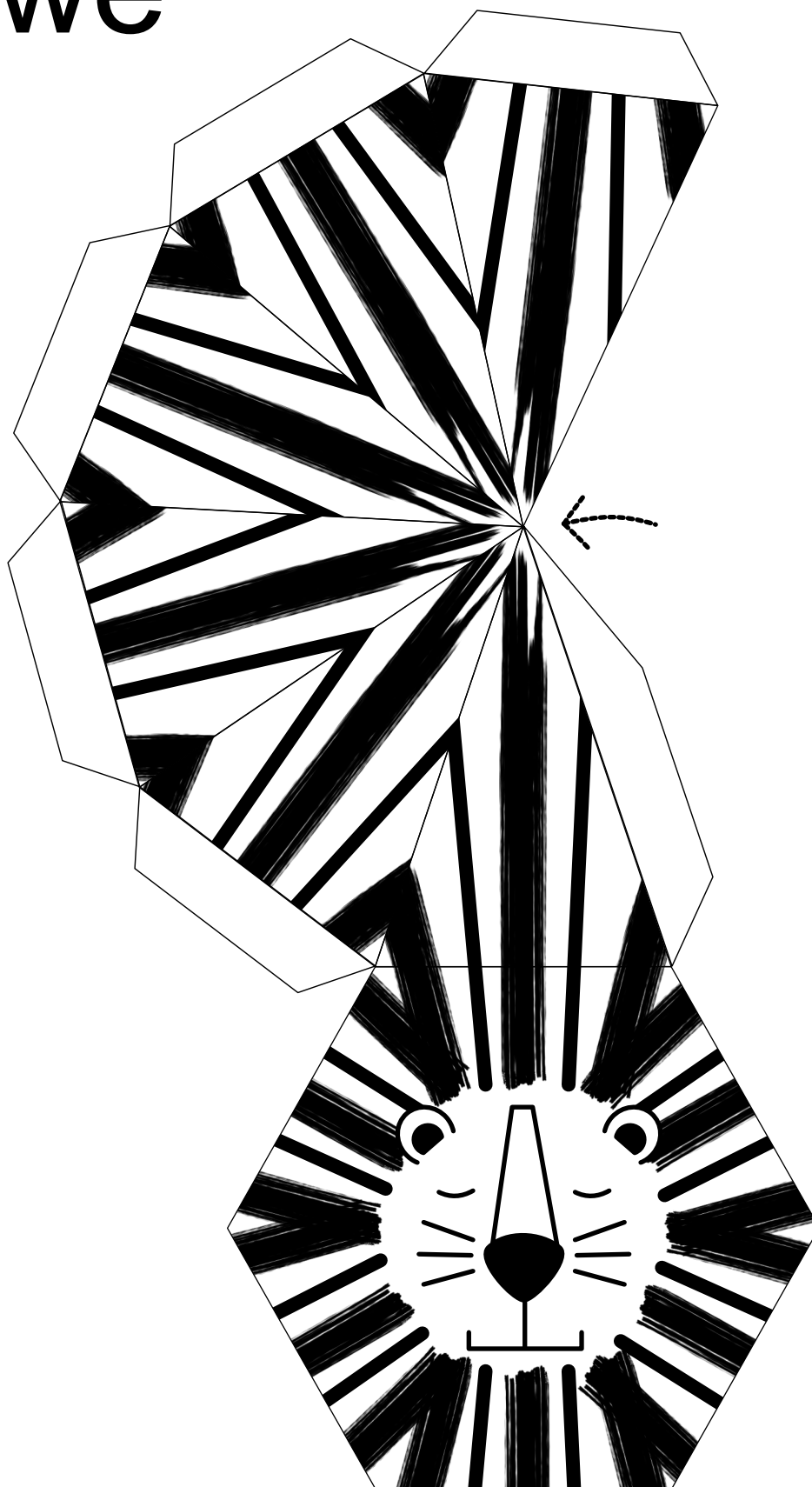


Klebeflächen



hier kannst du Fäden zum Aufhängen befestigen

Löwe

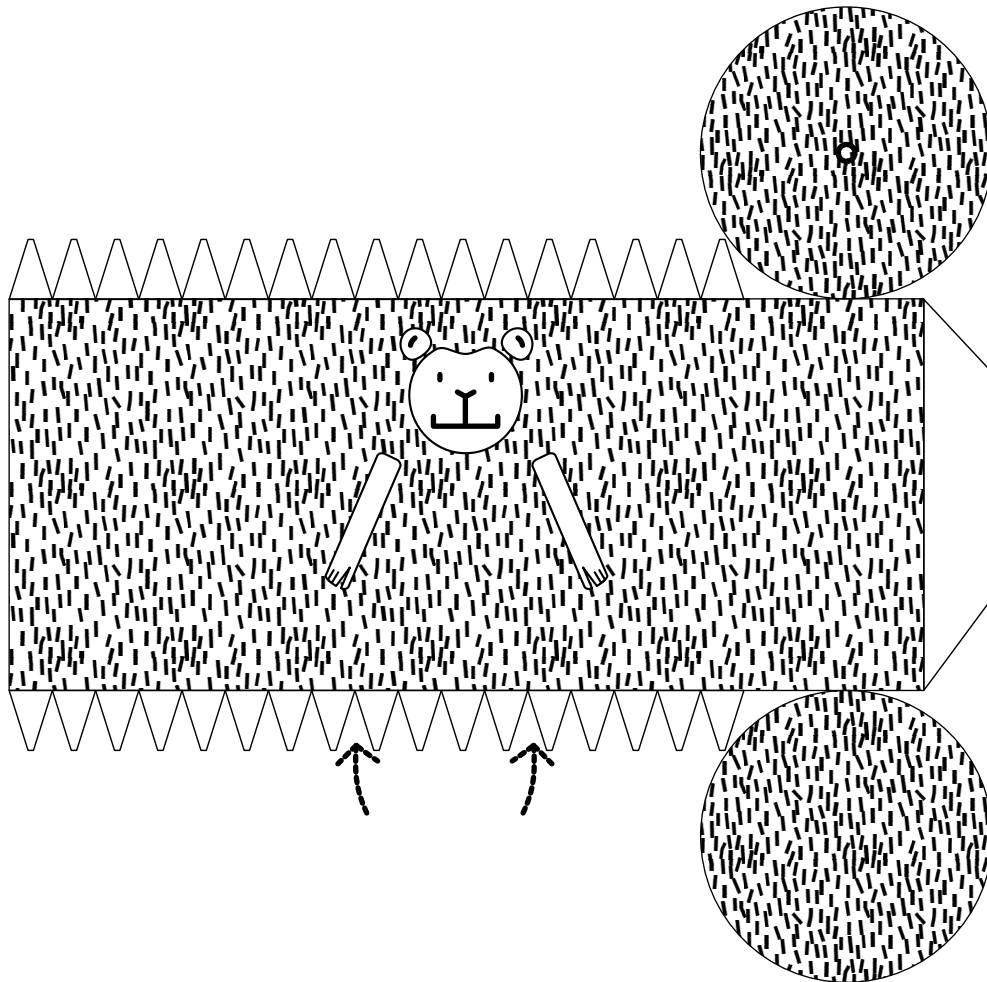


Klebeflächen



hier kannst du Fäden zum Aufhängen befestigen

Affe



Klebeflächen

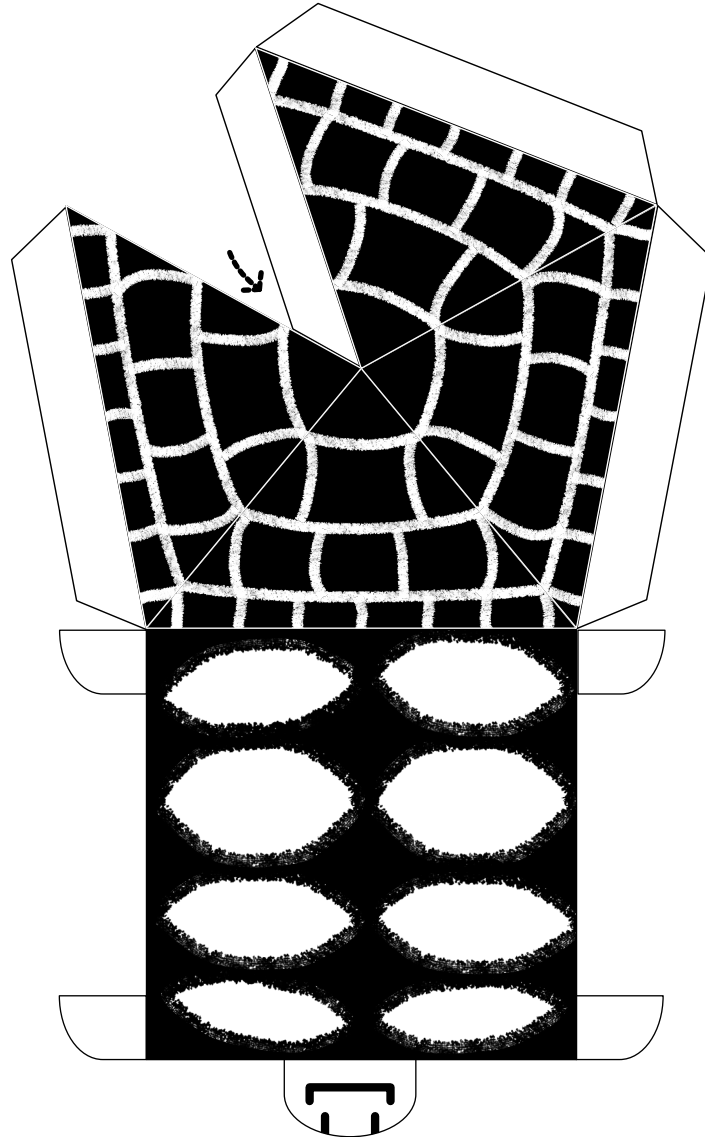


hier kannst du Fäden zum Aufhängen befestigen



hier kannst du Fäden für die Beine befestigen (optional)

Schildkröte



Klebeflächen



hier kannst du Fäden zum Aufhängen befestigen